

# FogLak Napló



## AZ ADATGYŰJTÉS LEHETŐSÉGEI ÉS KORLÁTAI

Szabó Andrea  
Hajléktalanokért Közalapítvány



A projekt az Európai Unió támogatásával, az Európai  
Szociális Alap társfinanszírozásával valósul meg.

## Hogyan mérhetjük a „*Hajléktalan emberek társadalmi és munkaerő-piaci integrációjának szakmai és módszertani megalapozása*” című kiemelt projektünk eredményeit?



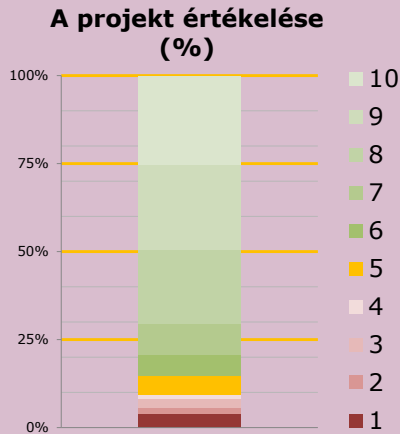
- A kiemelt projekt által vállalt számszerűsíthető eredmények teljesítésével?
- A szakmai és módszertani munka szakemberekre gyakorolt hatásával?
- A szakmai és módszertani munka hajléktalanellátó rendszerre gyakorolt hatásával?
- A szakmai és módszertani elveket alkalmazó programok sikerességével?
- A szakmai és módszertani elvek alkalmazásának a hajléktalan emberek helyzetére gyakorolt hatásával?



A projekt az Európai Unió támogatásával, az Európai  
Szociális Alap társfinanszírozásával valósul meg.

# „VÁLTOZÁSOK ÚTJÁN – A HAJLÉKTALANELLÁTÁS JELENE ÉS JÖVŐJE”

## Összességében mennyiben segítették a támogatott a hajléktalan emberek helyzetének javulását a programok?

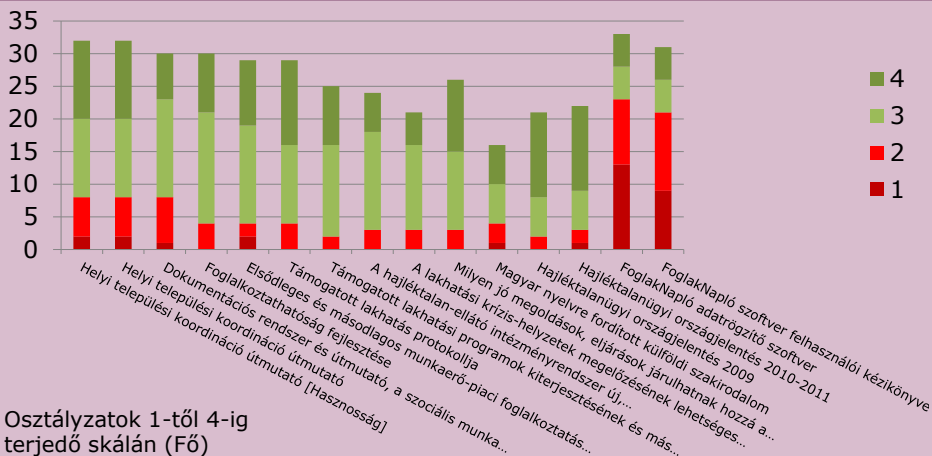


A megvalósult programok keretében támogatásban részesített hajléktalan emberek körében kitöltött elégedettségi kérdőív eredménye szerint összességében a válaszadók több mint 4/5-e úgy értékelte, hogy a program jelentős segítséget nyújtott számára a helyzetének javításában!

(A felmérésről részletes információk a kiemelt projekt zárókonferenciáján elhangzott előadásban találhatóak. [www.foglakprojekt.hu](http://www.foglakprojekt.hu))



## Az elkészült szakmai anyagok hasznossága a válaszadó szakemberek véleménye szerint



Osztályzatok 1-től 4-ig terjedő skálán (Fő)



(A felmérésről részletes információk a kiemelt projekt zárókonferenciáján elhangzott előadásban találhatóak. [www.foglakprojekt.hu](http://www.foglakprojekt.hu))



## A szoftverfejlesztés céljai



- A projektek megvalósításához közvetlenül kapcsolódó célok:
  - A programok nyilvántartásának egységesítése, részletes és összehasonlítható adatok gyűjtése a résztvevőkről, és a tevékenységekről
  - A programadminisztráció megkönnyítése, űrlapok generálása
  - A programok előrehaladásának követése a havi jelentések segítségével
  - A programok eredményeinek követhetővé, mérhetővé tétele mind helyi, mind országos szinten
- A projekteken túlmutató célok
  - Az elektronikus nyilvántartási rendszer módszerének elérhetővé tétele és elterjesztése a hajléktalanellátásban
  - Egységes nyilvántartási, folyamatrogzítési és adatgyűjtési elvek kidolgozása és elterjesztése
  - Adatok gyűjtése, melynek segítségével a programok során alkalmazott módszerek hatékonysága igazolható a döntéshozók felé, és melyek alkalmasak a későbbiekben a „tény-alapú” (evidence-based) tervezési folyamatok megalapozására



A projekt az Európai Unió támogatásával, az Európai Szociális Alap társfinanszírozásával valósul meg.

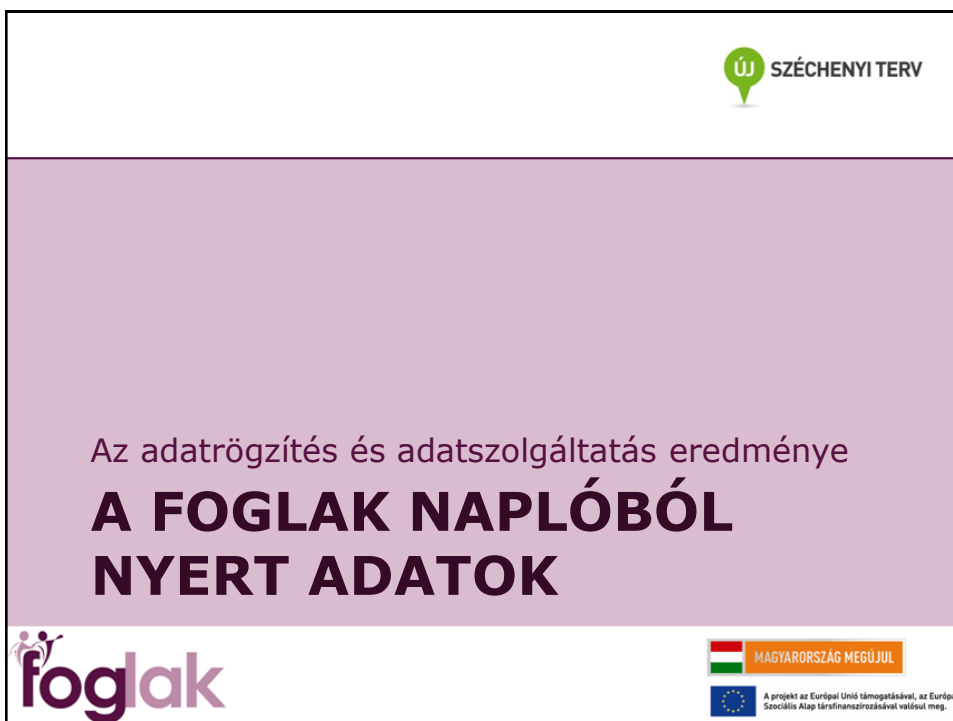
## Tapasztalatok és korlátok



- A projektek megvalósításához közvetlenül kapcsolódó tapasztalatok:
  - A papíralapú dokumentáláshoz képest sok esetben – különösen kis méretű projektek esetén – jelentősen több energiabefektetést igényelt a szoftver használata
  - Az elektronikus nyilvántartás adminisztratív okokból nem helyettesítette a papíralapú dokumentációt, így megkettőzte az adminisztrációs terheket
  - Helyi szinten a szoftver használata nélkül is követhetőek voltak a programok eredményei
  - A szoftver használatát nem terjesztették ki a programhoz közvetlenül kapcsolódó funkciókon túlra, illetve a program keretében támogatásban nem részesített ügyfelekre
- A projekteken túlmutató tapasztalatok
  - A szoftver fejlesztésére a rendelkezésre állónál jóval hosszabb időt kellett volna szánni, a kezelőfelület tesztelését szélesebb körben kellett volna végezni, hogy az így jobban illeszkedjen a napi szociális munka elvárásaihoz
  - A fejlesztői oldalon jelentős kapacitásokat kellett volna csoportosítani a felhasználói igények változásának folyamatos nyomonkövetésére, a használat során felmerülő kezelési és informatikai nehézségek kiküszöbölésére
  - Az informatikai tudás, és különösen a tárgyi felszereltség jelentős fejlesztésre szorul a hajléktalanellátáson belül



A projekt az Európai Unió támogatásával, az Európai Szociális Alap társfinanszírozásával valósul meg.



## Az adatbázisban:



- 6 régió
- 16 település
- 23 szervezet
- 1062 hajléktalan ember
- 596 támogatásban részesített programrésztevő
- 447 sikeresnek ítélt segítő folyamat

### ADATAI TALÁLHATÓAK MEG



A projekt az Európai Unió támogatásával, az Európai Szociális Alap társfinanszírozásával valósul meg.

## Az adatbázis adatai régiók szerint csoportosítva



	Nem				Összesen
	támogatja	Nincs döntés	Támogatja	Eredményes	
Közép-Magyarország	48	129	134	88	311
Nyugat-Dunántúl	22	35	144	122	201
Közép-Dunántúl	71	35	66	61	172
Dél-Dunántúl	2	6	45	41	53
Dél-Alföld	36	27	97	93	160
Észak-Alföld	54	1	110	42	165
<b>Összesen</b>	<b>233</b>	<b>233</b>	<b>596</b>	<b>447</b>	<b>1062</b>



A projekt az Európai Unió támogatásával, az Európai Szociális Alap társfinanszírozásával valósul meg.

# „VÁLTOZÁSOK ÚTJÁN – A HAJLÉKTALANELLÁTÁS JELENE ÉS JÖVŐJE”

ÚJ SZÉCHENYI TERV

## A PROGRAMOK SIKERESSÉGE AZ INDIKÁTOROK SZEMPONTJÁBÓL

foglak

MAGYARORSZÁG MEGÚJUL

A projekt az Európai Unió támogatásával, az Európai Szociális Alap társfinanszírozásával valósul meg.

Az indikátorok szempontjából milyen eredménnyel működtek a programok?

ÚJ SZÉCHENYI TERV

Indikátor	Sikeres	Sikertelen
Eredményes volt-e a program?	447	
A lakhatás fenntartása sikeres-e?	174	96
A képzés elvégzése sikeres-e?	353	
A foglalkoztatottság fenntartása sikeres-e?	258	

foglak

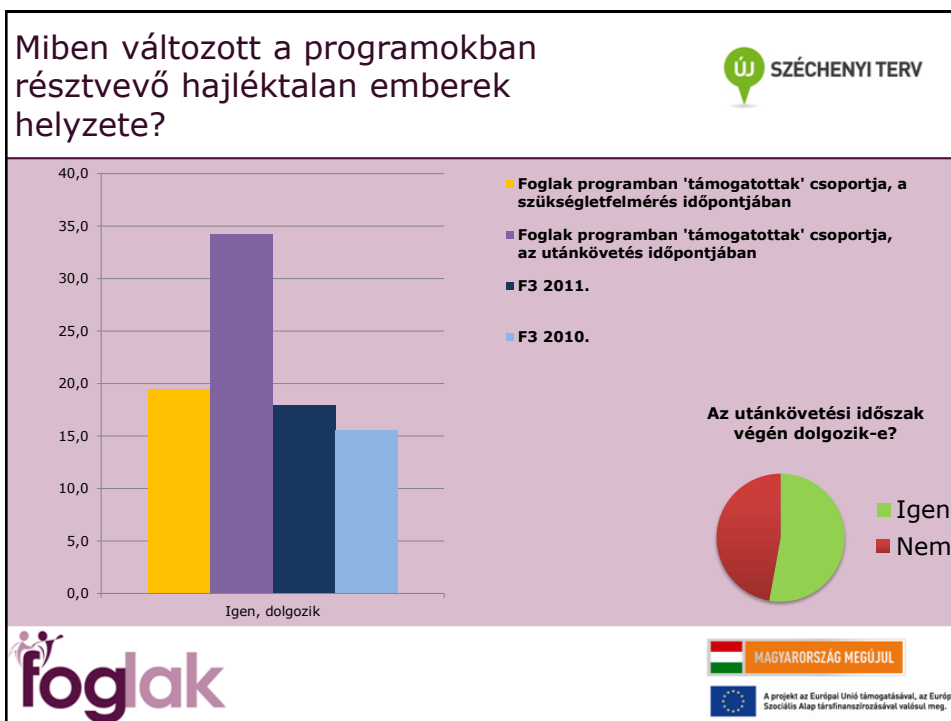
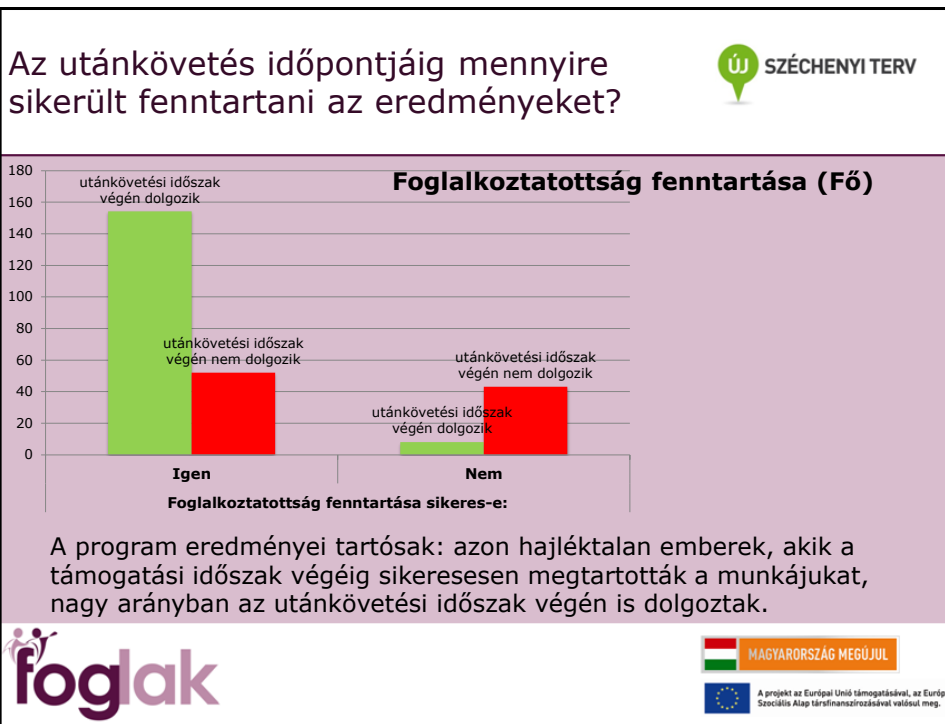
Eredmények a támogatási időszak végén

MAGYARORSZÁG MEGÚJUL

A projekt az Európai Unió támogatásával, az Európai Szociális Alap társfinanszírozásával valósul meg.

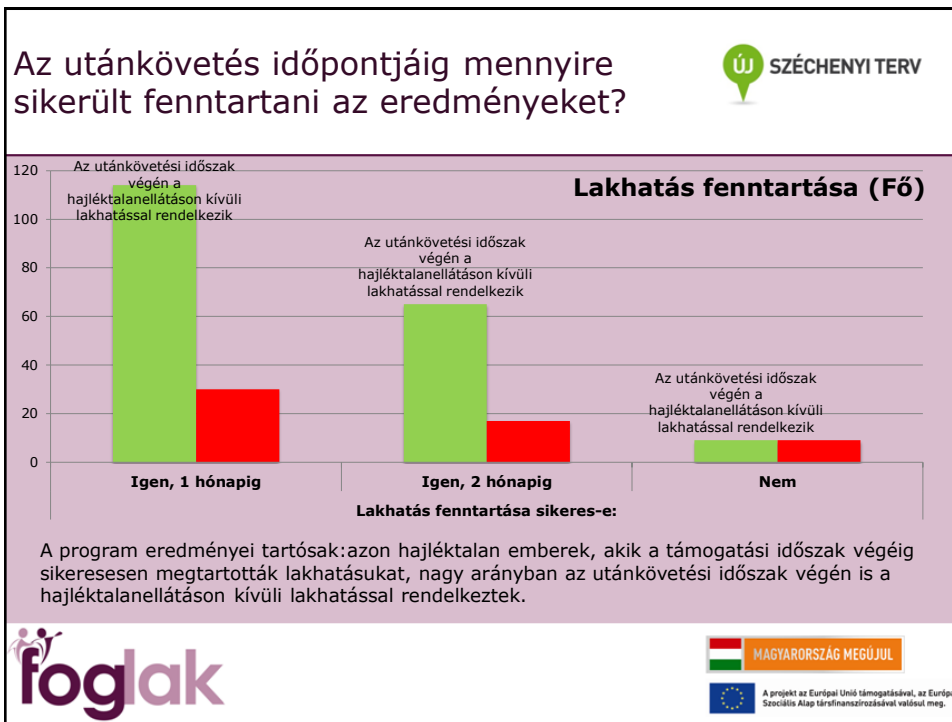


# „VÁLTOZÁSOK ÚTJÁN – A HAJLÉKTALANELLÁTÁS JELENE ÉS JÖVŐJE”





# „VÁLTOZÁSOK ÚTJÁN – A HAJLÉKTALANELLÁTÁS JELENE ÉS JÖVŐJE”



# „VÁLTOZÁSOK ÚTJÁN – A HAJLÉKTALANELLÁTÁS JELENE ÉS JÖVŐJE”

Különböznek-e az adatbázisban szereplő támogatott hajléktalan emberek általános jellemzői a Magyarországon élő hajléktalan emberek adataitól?



### Nemenkénti megoszlás (%)



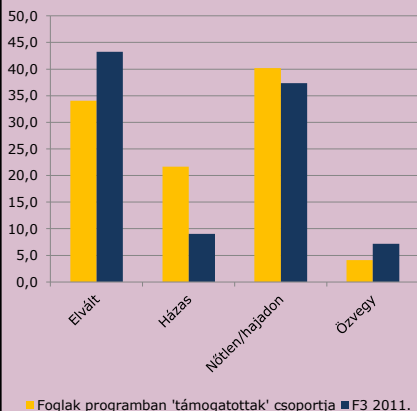
### Korcsoporti megoszlás (%)



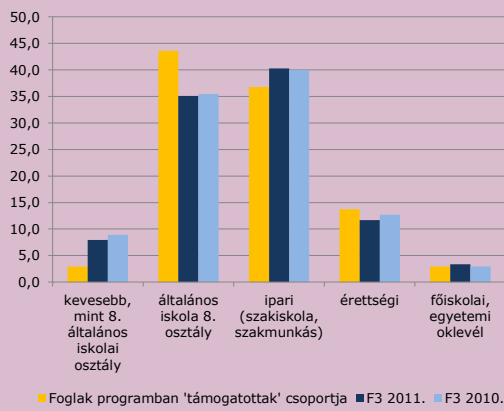
Különböznek-e az adatbázisban szereplő támogatott hajléktalan emberek általános jellemzői a Magyarországon élő hajléktalan emberek adataitól?



### Családi állapot (%)

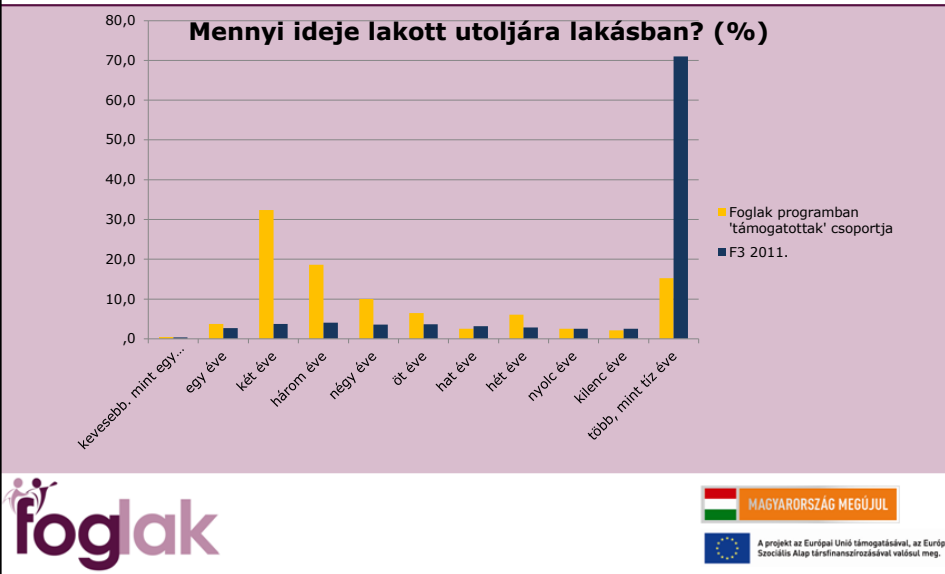


### Iskolai végzettség (%)

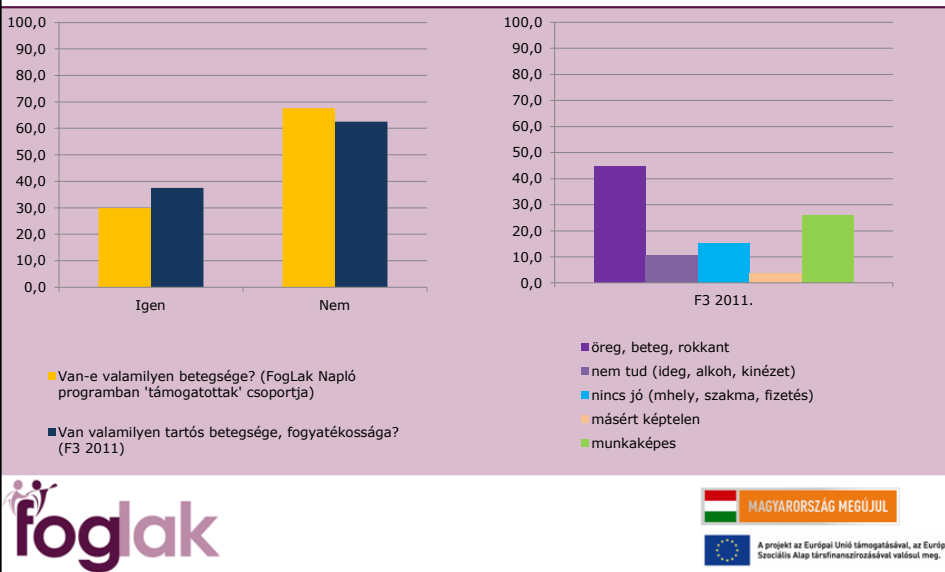


# „VÁLTOZÁSOK ÚTJÁN – A HAJLÉKTALANELLÁTÁS JELENE ÉS JÖVŐJE”

Különböznek-e az adatbázisban szereplő támogatott hajléktalan emberek általános jellemzői a Magyarországon élő hajléktalan emberek adataitól?



Különböznek-e az adatbázisban szereplő támogatott hajléktalan emberek általános jellemzői a Magyarországon élő hajléktalan emberek adataitól?

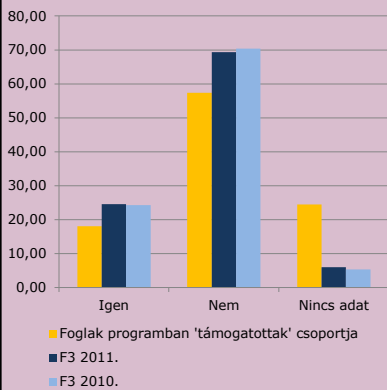


# „VÁLTOZÁSOK ÚTJÁN – A HAJLÉKTALANELLÁTÁS JELENE ÉS JÖVŐJE”

Különböznek-e az adatbázisban szereplő támogatott hajléktalan emberek általános jellemzői a Magyarországon élő hajléktalan emberek adataitól?



## Mondták-e már Önre, hogy cigány? (%)



A támogatásban részesített hajléktalan emberek között az átlagosnál több a nő, nagyobb arányt képvisel a fiatalabb 20-39 éves korosztály; többen házasok és meghaladja az átlagot a 8 általános iskolai osztályt végzettek aránya. A roma származásukra vonatkozóan magas az adathiány. Az átlagosnál kevesebb ideje laktak utoljára lakásban, kevesebben vallják magukat betegnek.



A projekt az Európai Unió támogatásával, az Európai Szociális Alap társfinanszírozásával valósul meg.

szabo.andrea@hajlektalanokert.hu

## KÖSZÖNÖM A FIGYELMET!



A projekt az Európai Unió támogatásával, az Európai Szociális Alap társfinanszírozásával valósul meg.